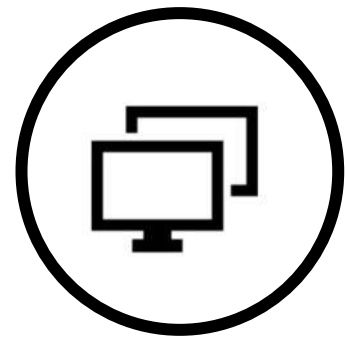
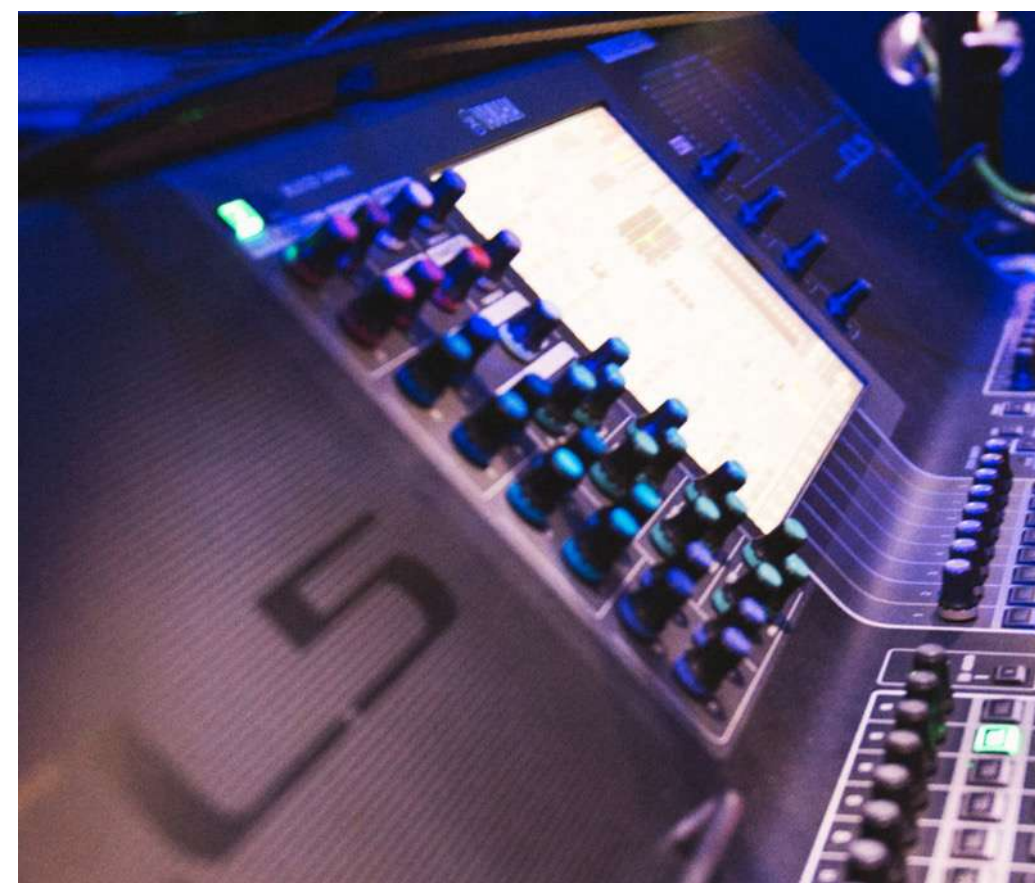
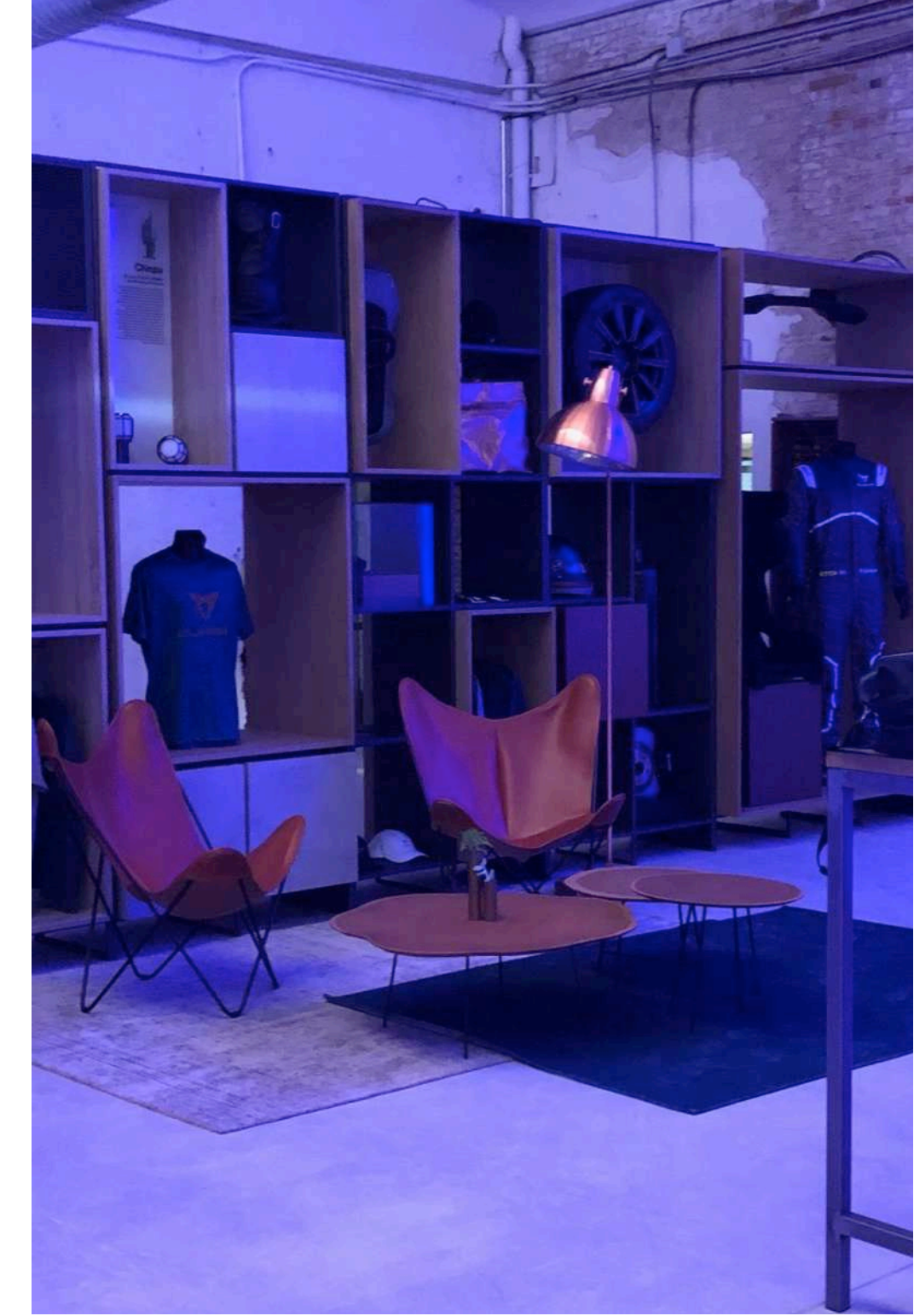


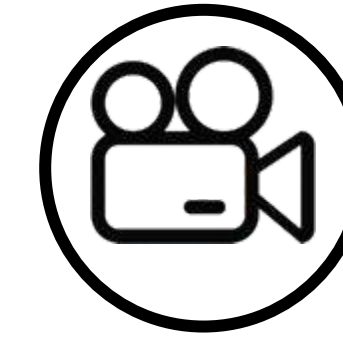
Capicúa 101  
eventos · publicidad



## AUDIOVISUALES

Disponemos de un equipo preinstalado de AV en la sala plenaria (Nave 1).





## AUDIOVISUALES

Dotación técnica en el espacio

### VIDEO

**Pantalla LED 4'00 x 2'50Mts 2.5mm px**

Resolución 1536x960 (formato original) 1080x960 (adaptado)

**1000€**

**Pantalla LED 2,50 x 1'50Mts 3.9mm px**

Resolución 640x384 (formato original)

**500€**

Pantalla LED Philips 70"

**250€**

Pantalla LED Samsung 55"

**150€**

### SONIDO

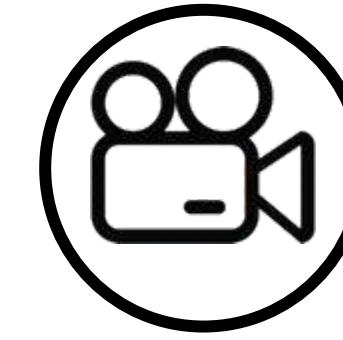
2 Cajas Acústicas (hasta 60pax máximo)

2 micrófonos inalámbricos,

Mesa de sonido

Técnico

**600€**



## AUDIOVISUALES

### ILUMINACIÓN

Fresnel Lefd1000w (con tripode)

**40€**

Barra de led RGBW inalámbrica

**30€**

Barra de led inalámbrica

**25€**

### EXTRAS

Tarima de 4x2m + moqueta a elegir

**250€**

### TÉCNICOS

Técnicos de video, sonido e iluminación

**220€ /día**

**150/ media jornada**



## EVENTOS STREAMING // HÍBRIDOS

### Observación

Montaje, pruebas y evento mismo día. ( Si se requieren pruebas el día anterior, no hay coste asociado de materiales pero si de mano de obra.)

• Streaming con destino a elegir por el cliente.

# PACK BÁSICO

## Características

1-3 ponentes presenciales simultáneos

Ponentes online

Duración del evento 1h

Evento en directo privado (zoom, teams, webex) + RRSS.(youtube, vimeo, facebook)

Materiales multimedia ppt's, vídeos, etc.

Mosca corporativa

Rótulos corporativos

Plató virtual

Resolución de espacio de trabajo: full hd

2 líneas fibra óptica independientes de 600mg simetricos

Estadísticas del evento ofrecidas por las plataformas con las que trabajamos

## Vídeo/ Streaming

2 ptz 4k

Camara panasonic fhd

3 trípodes cullman universal

4x cableado hdmi fibra optica 20/40m

6x cableado hdmi 5/10/20m

3x monitores 22" para vmix + blackmagic atem mini pro

Monitor 50"-60"-65" referencia plató virtual

Monitor 40"-50"-60" referencia ppt's/multimedia

Media server vmix

Mezclador blackmagic atem mini pro

Portátil ppt's





## PACK BÁSICO

### Sonido

Microfonía inalámbrica shure qlx (3 micros diadema/lavalier)  
Mesa sonido a&h sq5 / Monitores audio control / Monitores referencia sala

### varios

Pasacables /Pesa control técnico

### Energía

Schuko 50m / 4x schukos 20m

### iluminación

2x arri skypanel s60-c / 2x fresnel filmgear 650w

### PERSONAL

2 operadores

Montaje y pruebas por la mañana y emisión por la tarde  
(si el evento es por la mañana se haría en dos jornadas y sólo se cobra operadores)

**PRECIO OFERTA: 2.500,00€ + IVA**

### Opcional

**Pantalla LED 4'00 x 2'50Mts 2.5mm px**

Resolución 1536x960 (formato original) 1080x960 (adaptado)

**1000€**

**Pantalla LED 2,50 x 1'50Mts 3.9mm px**

Resolución 640x384 (formato original)

**500€**

# PACK PREMIUM

## CARACTERÍSTICAS

1-5 ponentes presenciales simultáneos,

Ponentes online

Duración del evento 1h

Evento en directo privado (zoom, teams, webex) + RRSS.(youtube, vimeo, facebook)

Materiales multimedia ppt's, vídeos, etc.

Mosca corporativa

Rótulos corporativos

Plató virtual

Resolución de espacio de trabajo: 4K

2 líneas fibra óptica independientes de 600mg simetricos

Estadísticas del evento ofrecidas por las plataformas con las que trabajamos

## VÍDEO / STREAMING

1 Video cámara 4K

3 ptz 4k

4 trípodes cullman universal

4x cableado hdmi fibra optica 20/40m

6x cableado hdmi 5/10/20m

3x monitores 22" para vmix + blackmagic atem mini pro

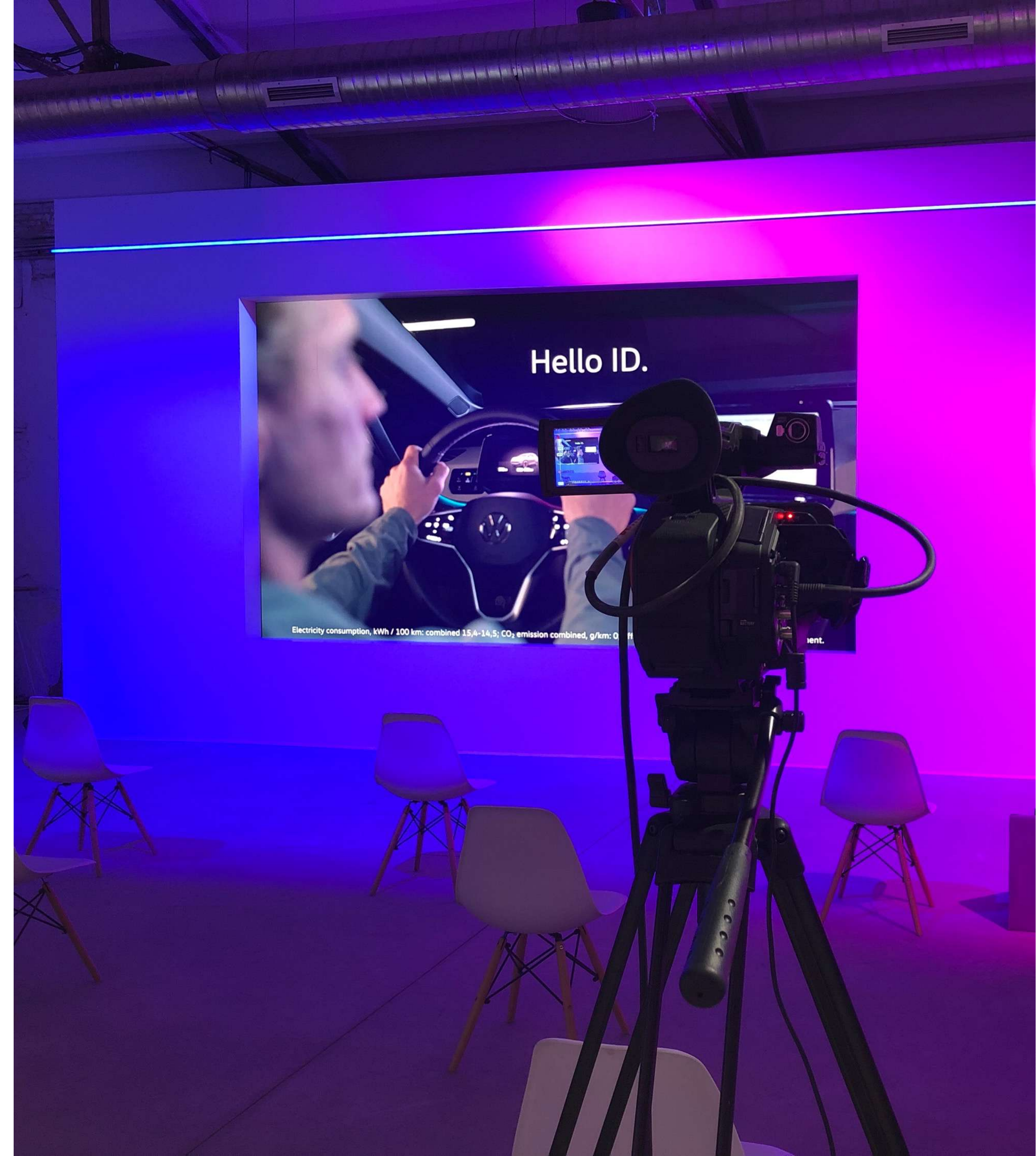
Monitor 50"-60"-65" referencia plató virtual

Monitor 40"-50"-60" referencia ppt's/multimedia

Media server vmix

Mezclador blackmagic atem mini pro

Portátil ppt's





## PACK BÁSICO

### Sonido

Microfonía inalámbrica shure qlx (5 micros diadema/lavalier)  
Mesa sonido a&h sq5 / Monitores audio control / Monitores referencia sala

### varios

Pasacables /Pesa control técnico

### Energía

Schuko 50m / 4x schukos 20m

### iluminación

3x arri skypanel s60-c / 3x fresnel filmgear 650w

### PERSONAL

3 operadores

Montaje y pruebas por la mañana y emisión por la tarde  
(si el evento es por la mañana se haría en dos jornadas y sólo se cobra operadores)

**PRECIO OFERTA: 3.500,00€ + IVA**

### Opcional

**Pantalla LED 4'00 x 2'50Mts 2.5mm px**

Resolución 1536x960 (formato original) 1080x960 (adaptado)

**1000€**

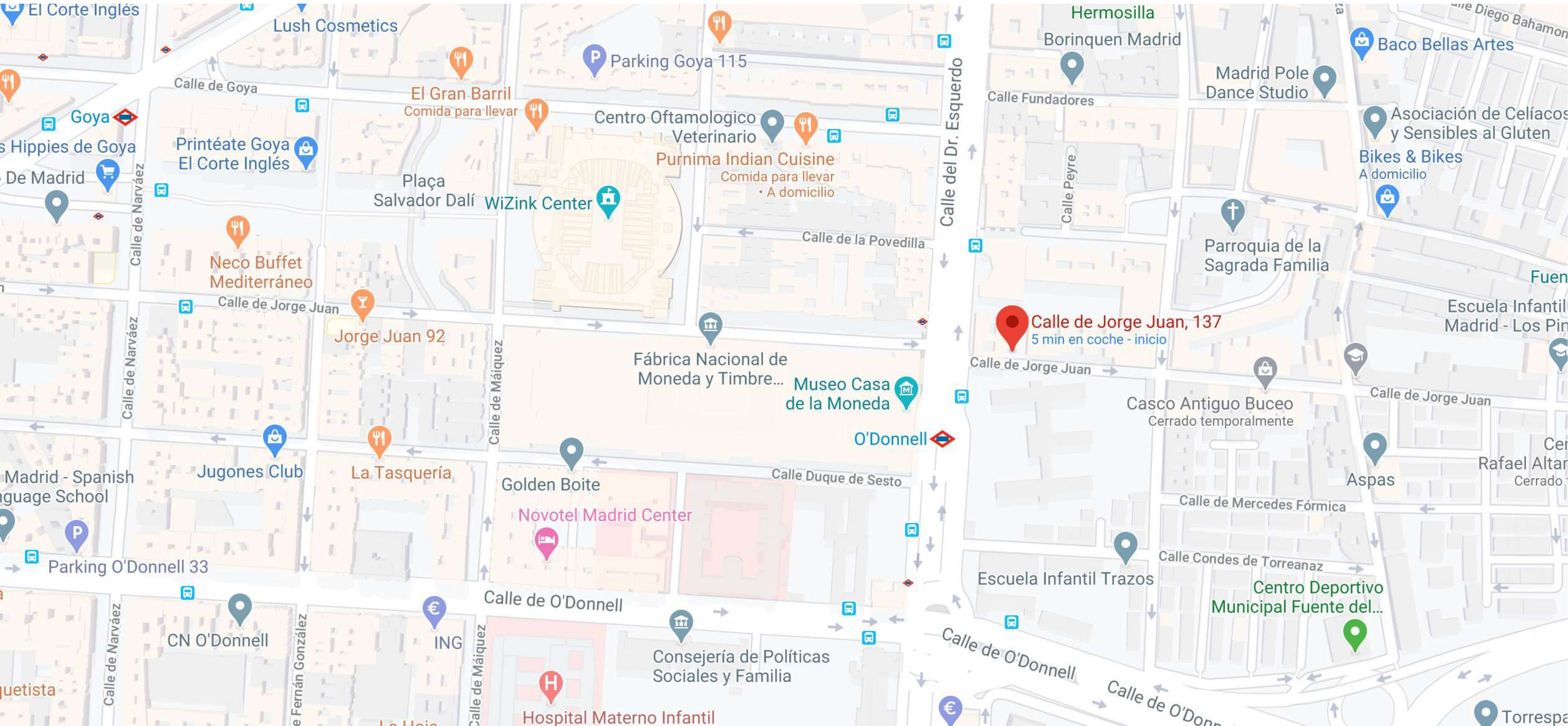
**Pantalla LED 2,50 x 1'50Mts 3.9mm px**

Resolución 640x384 (formato original)

**500€**

# LOCALIZACIÓN

CALLE JORGE JUAN 137



# CONTACTO

C\ Jorge Juan,137 - 28028. Madrid. España



TELÉFONO

91 164 84 80  
677957580



EMAIL

eventos@capicua101.es



WEBSITE

www.capicua101.es



Capicúa101  
eventos · publicidad